

**Salon des Maires et des Collectivités Locales (SCML) – Novembre 2017**  
**Paris – Porte de Versailles**



# **SOMMAIRE**

- ① **Présentation générale de la Société**
- ③ **Notre démarche qualité**
- ④ **Conclusion**

## ① Présentation Générale

### SAREPS France - La rénovation et l'étanchéité par les produits techniques

Notre société familiale existe depuis 1989 et a fondé sa réputation principalement sur la rénovation des piscines municipales sur toute la France.

Spécialisés depuis plus de 30 ans dans la mise en œuvre de solutions techniques, nous réalisons des **systèmes d'étanchéité liquide**, la **rénovation de piscines publiques et collectives**, des **jointes spéciaux** (époxy, polyuréthane), des **résines de sols**, l'**injection de résine**, le **cuvelage** ou encore le renforcement de structure.

Nous disposons d'un bureau d'études et d'un Conducteur de Travaux qui ont pour mission de définir les solutions techniques adaptées à vos besoins, organiser et contrôler les travaux dans le respect des exigences et des délais imposés par nos clients.

C'est par la fiabilité des produits dont nous maîtrisons l'usage, la qualité de nos services, le respect des délais et la compétitivité de nos tarifs que nous établissons une relation de confiance avec nos clients, partout en France.

Piscines publiques : Nous réalisons l'**étanchéité des piscines publiques et collectives** pour vous permettre d'accueillir le public dans les meilleures conditions d'hygiène et de sécurité.

S.E.L : Pour réaliser les travaux d'étanchéité, nous utilisons les **systèmes d'étanchéité liquide (S.E.L)** complétés éventuellement par des **travaux d'injection de résine spécifiques**, des techniques professionnelles maîtrisées par nos équipes.

L'entreprise a pour partenaire les fabricants de résines à savoir KEMPER SYSTEM, SIKA, PCI, BUCHTAL... Nos principaux fournisseurs d'outillage : BOSCH, AEG, RAIMONDI, FEIN...

450 000 m<sup>2</sup> traités à ce jour : Nos références couvrent 90% des départements, et aujourd'hui, plus de 450 **piscines publiques et collectives** ont été restaurées par nos soins.

#### **Nos engagements qualité**

Travaux garantis 10 ans, Certification QUALIBAT 6313 « Carrelage : Technicité supérieure », membre de l'APSEL (Association Professionnelle des Systèmes d'Étanchéité Liquide), adhérent à la Fédération Française du Bâtiment.



## Nos locaux





### Jointes de carrelages en mortier époxy



Nous mettons en œuvre des joints époxy bi-composants, particulièrement adaptés pour résister aux agents chimiques, aux acides, aux solvants ou produits industriels.

### Jointes de dilatation en mortier polyuréthane

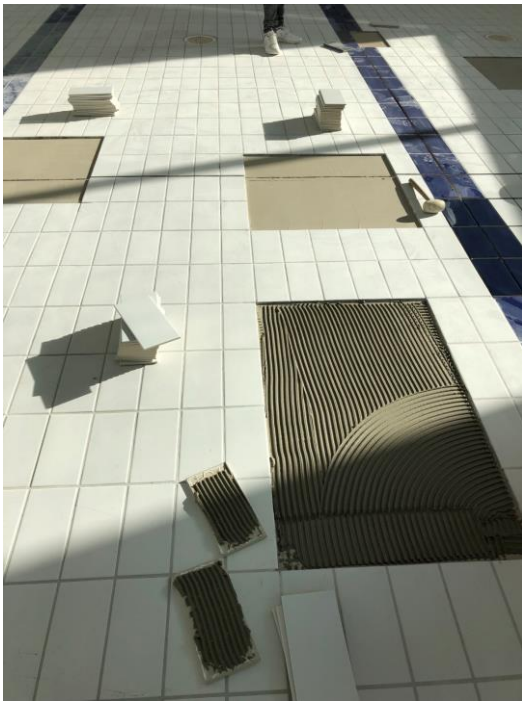


Nous utilisons un mortier polyuréthane bi-composant, souple et résistant aux agressions chimiques, parfaitement adhérent sur supports céramiques. Il est approprié pour les joints de dilatation dans les piscines municipales (périphéries de plages, bassins). Il résiste à la corrosion et est facile d'entretien.

➔ Nous garantissons nos joints 10 ans.

## Travaux de carrelages

### Piscine de PUISEAUX (45) – Travaux 2019



#### Réparations ponctuelles de carrelages

Travaux préparatoires, fourniture et pose de carrelage similaire.

Garnissage des joints de carrelages à l'aide de mortier époxy.

Joint de dilatation souple en périphérie de la zone rénovée.

➔ **Nous sommes titulaires du QUALIBAT 6313  
« Carrelage : Technique supérieure ».**



Centre Aquatique du Val d'Europe à BAILLY ROMAINVILLIERS (77) – Rénovation des margelles



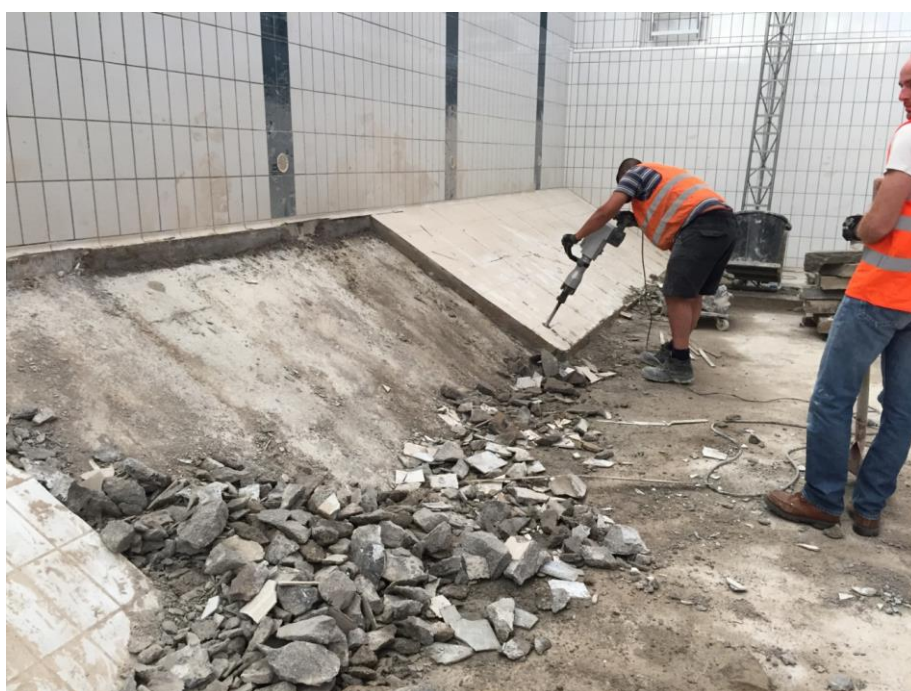




### Remplacement des hublots subaquatiques



### Piscine Belletanche à Metz – travaux 2016 - Réfection complète du bassin de 25 m



Travaux préparatoires



Application S.E.L  
Système d'Étanchéité  
Liquide **TRILATEX** de  
**KEMPER SYSTEM**  
Résine d'étanchéité sous  
carrelage



Pose du carrelage en  
double encollage à  
l'aide d'une colle  
spécifique au SEL.

**Réfection de l'étanchéité des goulottes**  
**SEL KEMPEROL 2K PUR de KEMPER SYSTEM**



**Réfection complète du bassin de la piscine de la MGEN**



## Nos chiffres-clés

	Exercice du <b>01.01.2020</b> au <b>31.12.2020</b>	Exercice du <b>01.01.2019</b> au <b>31.12.2019</b>	Exercice du <b>01.01.2018</b> au <b>31.12.2018</b>
<b>Chiffre d'affaires global</b>	2 192 112,46 €	1 276 122,63 €	1 269 533,38 €
<b>Part du chiffre d'affaires concernant les fournitures, services, ou travaux objet du marché</b>	91,27 %	93,31 %	92,49 %

## Nos moyens affectés à l'opération

### Moyens humains

<b>Administratif</b>	{	Le Président	
		1 Assistante de Direction	Stéphanie COTELETTE
		1 Directeur de travaux	Mathieu BOUCAULT
	{	1 Chef d'équipe carreleur	Zohair FATIH
		1 Chef d'équipe d'étanchéité	Thomas BOUCAULT
		1 Carreleur qualifié	Jordan LEBEAU
		8 à 10 manœuvres recrutés et formés par nos soins sur place en fonction de l'importance des chantiers.	

### Moyens matériels

3 Renault Trafics rallongés (2013 et 2017) - 1 Renault KANGOO (2014)	
4 Mélangeurs électriques	1 SPIT
2 Nettoyeurs haute pression 150 bars	1 pompe à injection pour résine à 4 composants
2 Machines mono-brosses	1 éponge mécanique
10 Outillages électriques (disqueuses, ponceuses, ...)	1 Laser
Burineurs électriques	Divers outillages (burins, règles, brouettes, ...)
Perforateurs	Platoirs électriques
4 couteaux électriques	

### ③ Notre démarche qualité

## Hygiène et sécurité

---

### Protection du personnel

L'ensemble de nos équipes est sensibilisé aux règles de sécurité et le personnel d'encadrement de chantier est formé aux normes, textes règlementaires et légaux en matière de sécurité et de prévention.

### Formation

Notre entreprise a comme priorité la formation de son personnel, afin de s'adapter constamment aux nouvelles technologies. Parallèlement, le service Ressources Humaines effectue une veille sur les obligations règlementaires de formations et d'informations.

### Accueil sur le chantier

Les nouveaux arrivants sont accueillis sur chaque chantier par leur responsable direct afin de leur communiquer les informations nécessaires (accès, circulation, issues de secours,...).

### Plan de prévention

Un plan de prévention est établi lors des réunions de préparation de chantier. Il décrit les risques éventuels lors de l'exécution des travaux ainsi que les actions correctives à mettre en œuvre. Il rappelle les consignes à respecter en cas d'accident ainsi que les numéros de téléphones d'urgences.

### Équipements de protections individuelles (E.P.I)

La protection des chantiers s'effectue en évitant tout endommagement des infrastructures. Notre entreprise possède les équipements nécessaires à la mise en place des dispositifs de signalisation (panneaux,...). Par ailleurs, notre personnel est formé aux règles de sécurité en matière de signalisation temporaire et possède les guides publiés par l'O.P.P.B.T.P (Organisme de Prévention pour le BTP) et conformes à la réglementation en vigueur.

## La gestion des déchets

---

La bonne gestion des déchets est pour notre société une démarche importante tant en terme d'environnement que de gestion durable de nos ressources naturelles. Depuis de nombreuses années nous avons mis en place le tri des déchets, revu les modalités de stockage et de traitement que ce soit à l'intérieur ou à l'extérieur de nos locaux, selon les principes suivants :

- Conformité à la réglementation sur les déchets : application de l'article L 541-2 du Code de l'Environnement
- Tri des déchets : tri à la source sur les chantiers, mise en place de déchets pour les Déchets Industriels Banals (D.I.B)

Nous privilégions bien entendu le **réemploi** et la **réutilisation** (réemploi des cartons et des seaux) mais également le recyclage.

## Traitement des nuisances sonores et de la propagation des poussières

---

Notre entreprise accorde une attention toute particulière au traitement des nuisances sur les chantiers. En effet, chaque nouveau collaborateur qui rejoint notre équipe est sensibilisé à la propreté des chantiers et à l'entretien des matériels.

### Réduction des bruits

#### Principales mesures

Sensibilisation de nos compagnons aux nuisances sonores

Éviter les bruits répétitifs et les cris sur les chantiers

Utilisation du matériel électrique ou hydraulique moins bruyants que les matériels pneumatiques ou thermiques.

Définition d'une zone de déchargement non gênante pour le voisinage et les administrés

### Pollution de l'air et propagation de la poussière

Éviter de laisser fonctionner les engins inutilement, veiller aux réglages corrects de la carburation des moteurs des engins.

Nettoyage des roues des camions avant leur sortie sur la voie publique.

Nettoyage quotidien des zones de travail afin d'éviter la dispersion des poussières et autres détritrus.

Utilisation de bâches sur les zones de travail produisant de la poussière.

Limitation des va-et-vient des véhicules sur le chantier.

**L'ensemble de ces points est pour Votre Collectivité l'assurance du respect de l'Environnement.**

## **④ Conclusion**

Dans le cadre de ce dossier, nous souhaitons attirer votre attention sur les points forts de la candidature de notre Équipe :

- ☞ Une visite sur le site de la Piscine qui a permis de cerner véritablement vos attentes
- ☞ Une équipe de professionnels avec une expérience de plus de 30 ans dans la rénovation des piscines municipales.
- ☞ Une connaissance du milieu institutionnel
- ☞ La réactivité de notre équipe au niveau national
- ☞ Le respect des délais de vidanges
- ☞ Une assurance décennale spécifique aux piscines pour vos travaux

L'ensemble de ces points est pour Votre Collectivité, l'assurance d'une prestation de qualité de la part de SAREPS France.